

Saugumo **perspėjimo** sistemų poveikis savivaldybės strateginiams sprendimams



Prof. Birutė Mikulskienė, Prof. Birutė Pitrenaitė

Vadybos institutas

MRU

ĮVADAS

- Saugumo savivaldoje kontekstas

-

Saugumo savivaldoje problemos

- Bendruomenių saugumo turinio vertinimas
- Įtemptas savivaldybių biudžetas

-

Savivaldybės unikalios sprendžia lokalius saugumo klausimus (nors problemos gali būti bendros)

+

Savivalda turi geras saugumo dimensijų valdymo patirties:

- Visuomenės sveikatos srityje
- Saugumo prevencijos ir priešgaisrinės apsaugos srityje

+

Savivalda išvysčiusi koordinavimo mechanizmus: buria komitetus savivaldybės organizacinėje struktūroje

Tikslas

- Sukurti **unifikuotą** saugumo savivaldoje stebėjimo ir perspėjimo sistemą
 - Kuri susietų technologinio pobūdžio veiksnius su socialinio pobūdžio veiksniais
- Siūlomos sistemos tikslai
 - Laiku pastebėti naujas saugumo/nesaugumo tendencijas
 - Prognozuoti galimą poveikį saugumui
 - Numatyti tinkamiausias priemones saugumo būklei gerinti

Saugi savivaldybė/bendruomenių saugumas

- Tai toks teorinis konstruktas
 - kurį suformavo saugumo praktikai, politikai, ekspertai
- Kas yra bendruomenės saugumo prasme?
 - Žmonės, gyvenantys konkrečioje teritorijoje
 - Žmonės, kuriuos vienija tas pats interesas ir rūpestis dėl savo ir aplinkos saugumo

Saugi savivaldybė/bendruomenių saugumas

- Pagrindiniai saugios savivaldybės (SS) bruožai
 - Atsakas į nusikalstamumą ir kriminalinį nesaugumą
 - Veiklumas ir aktyvumas bendroje viešojoje erdvėje, bendro naudojimo teritorijoje
 - Teisinio apibrėžtumo trūkumas
 - Saugumo prevencija vietoj saugumo kontrolės
 - Partnerystė
 - Saugumo problemų giluminių priežasčių paieška

Pagrindiniai SS bruožai

Bendras supratimas
apie SS elementus

- Nelaimingi atsitikimai
- Sužeidimai
- Smurtas
- Nusikaltimai
- Užterštumas
- Katastrofos
- Susirgimai

Švedijos patirtis

- Rizikos elementai, kontroliuojama savivaldos lygmeniu
 - Aplinka (oro užterštumas, triukšmas, radono kontrolė, atliekų irimas)
 - Transporto saugumas automobiliai, dviračiai, pėstieji, traukiniai, kelių infrastruktūra)
 - Visuomenės sveikata (alergijos, apsinuodijimas maistu, piktnaudžiavimas narkotikas, laisvalaikio atsitikimai, nukritimai, netinkamas gydymas, savižudybės)
 - Nusikalstamumas (plėšimai, vagystės, smurtas, niokojimas)
 - Civilinė sauga (potvyniai, gaisrai, terorizmas)
 - Vanduo ir elektros tiekimas
 - Telefonas ir kompiuteriniai tinklai

Perspėjimo sistemų elementai



Perspėjimo sistemos

- Perspėjimo sistemos aviacijoje, darbų saugoje Endsley (1995):
 - Duomenų šaltinis
 - Visapusiški duomenys (įvairūs šaltiniai, lygiagretūs ir dubliuojantys, jei reikia atspindėti informacijos sklaidos procesus)
 - Duomenų apdorojimas
 - Skaičiavimai turi vykti automatiškai, žmonėms pateikiami tik jų rezultatai
 - Parenkami tik aktualūs duomenys ir rodikliai, kad momentiška būtų teikiama informacija apie situaciją
 - Kritiniai duomenys apie kritines situacijas
 - Sistema turi generuoti rekomendacijas ateities įvykiams ir formuoti prognozes
 - Duomenų suvokimas
 - Duomenys pateikiami taip, kad sprendimų priėmėjas suprastų e papildomų pastangų, gebėtų juos apibendrinti ir prognozuoti
 - Duomenis grupuoti taip, kad ji būtų aktuali konkrečiai situacijai, konkrečiam tikslui

Saugios savivaldybės perspėjimo sistemos metodologinės prielaidos

Tyrimo siekiniai

- Reikalavimai SS perspėjimo sistemai
 - Efektyvus stebėjimas
 - Galimybė maksimaliai tiksliai prognozuoti
 - Sumažinti galimą pasipriešinimą pokyčiams dėl SS perspėjimo sistemos
 - Sumažinti su stebėjimu susijusias išlaidas ir žmogiškųjų išteklių poreikį
 - Integruoti jau sukurtas savivaldybių struktūras saugumui stiprinti

Tyrimo metodologiniai etapai

- 1.) nustatyti svarbiausius SS perspėjimo sistemos reikalavimus ir galimus apribojimus
- 2.) nustatyti svarbiausius savivaldybės kompetencijos ribose esamus stebėjimo rodiklius
- 3.) sukurti tokią SS sistemą, kuri būtų unifikuota ir taikytina visose savivaldybėse
- 4.) integruoti SS perspėjimo sistemą su savivaldybėje taikoma strateginio planavimo sistema.

Reikalavimai Saugios savivaldybės perspėjimo sistemai

PRIORITETAI

- 1 Padėti nustatyti prioritetines saugumo sritis

STEBĖSENA

- 2 Sukurti nuolatinę saugumo rodiklių stebėjimo sistemą, kuri nereikalauti papildomų resursų ir nuolatinio žmogiškojo įsikišimo.

KOMUNIKACIJA

- 3 Padėti komunikuoti suprantama vietos bendruomenių ir valstybės tarnautojų kalba. Paskatinti vietos bendruomenes dalyvauti saugumo stiprinime

MOTYVACIJA

- 4 Skleisti pozityvią patirtį apie saugumo valdymą

Apribojimai

Duomenų rinkimo ir kaupimo praktika

- 1 SS perspėjimo sistema turi klasifikuoti informaciją, kuri surinkta pagal esamą ir jau išstobulintą valstybinės statistikos rinkimo praktiką

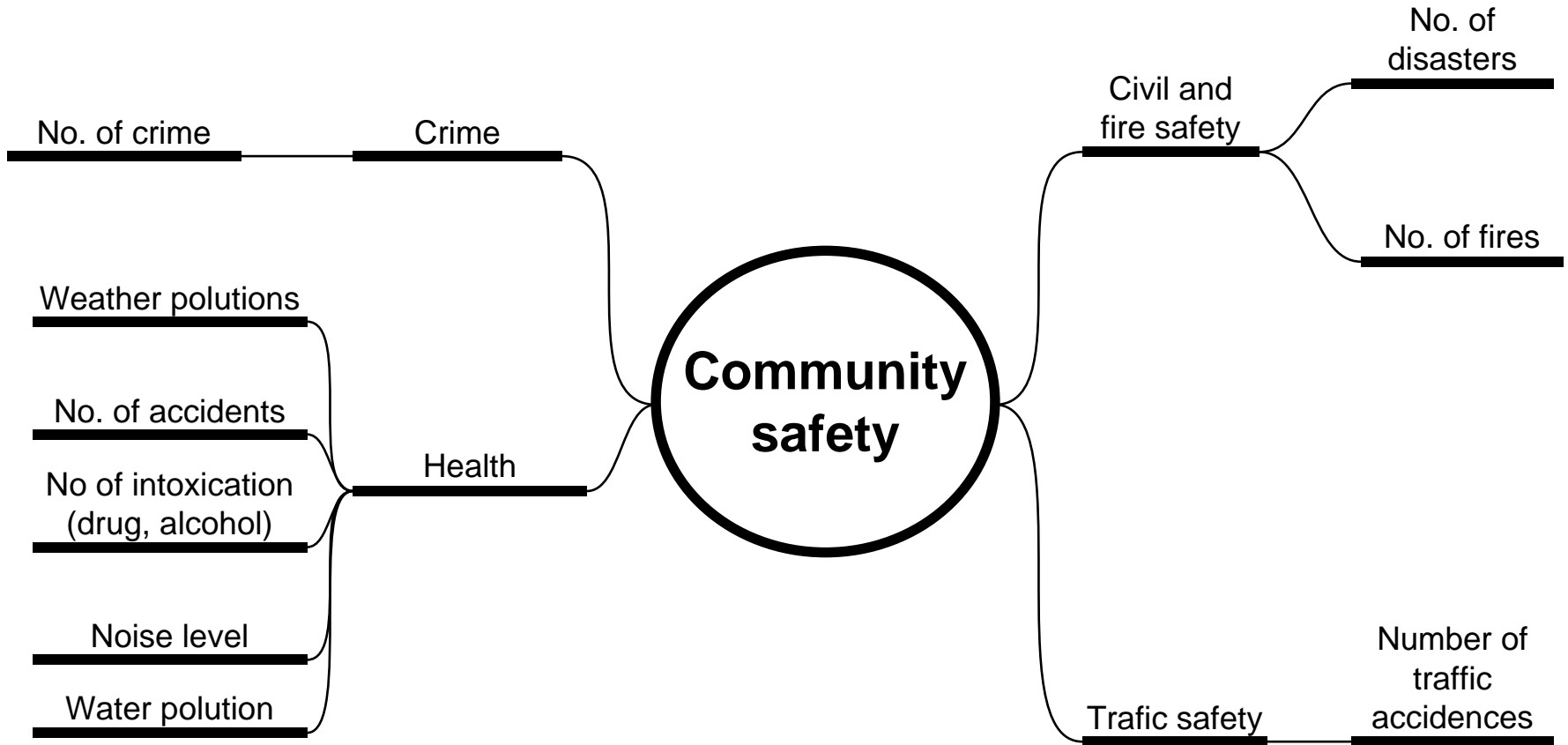
Egzistuojanti organizacinė struktūra

- 2 •Savivaldybės turi susikūrusios gerai išvystytą komitetų ir komisijų sistemą, valdyti sveikatos, vaiko teisių ir kitų reikalų koordinavimo klausimus. Šią sistemą svarbu išlaikyti ir adaptuoti integruotiems saugumo poreikiams. Sistema turi siekti nekurti naujų organizacinių struktūrų

Orientacija į veiksmas

- 3 •SS perspėjimo sistema turi būti grįsta tokiais rodikliais,
 - kurie gali būti paveikiami savivaldybės ir jos bendruomenės pastangomis.
 - Kurie padeda suformuoti būsimus veiksmus saugumo būklei gerinti/keisti

Saugios savivaldybės rodiklių visuma

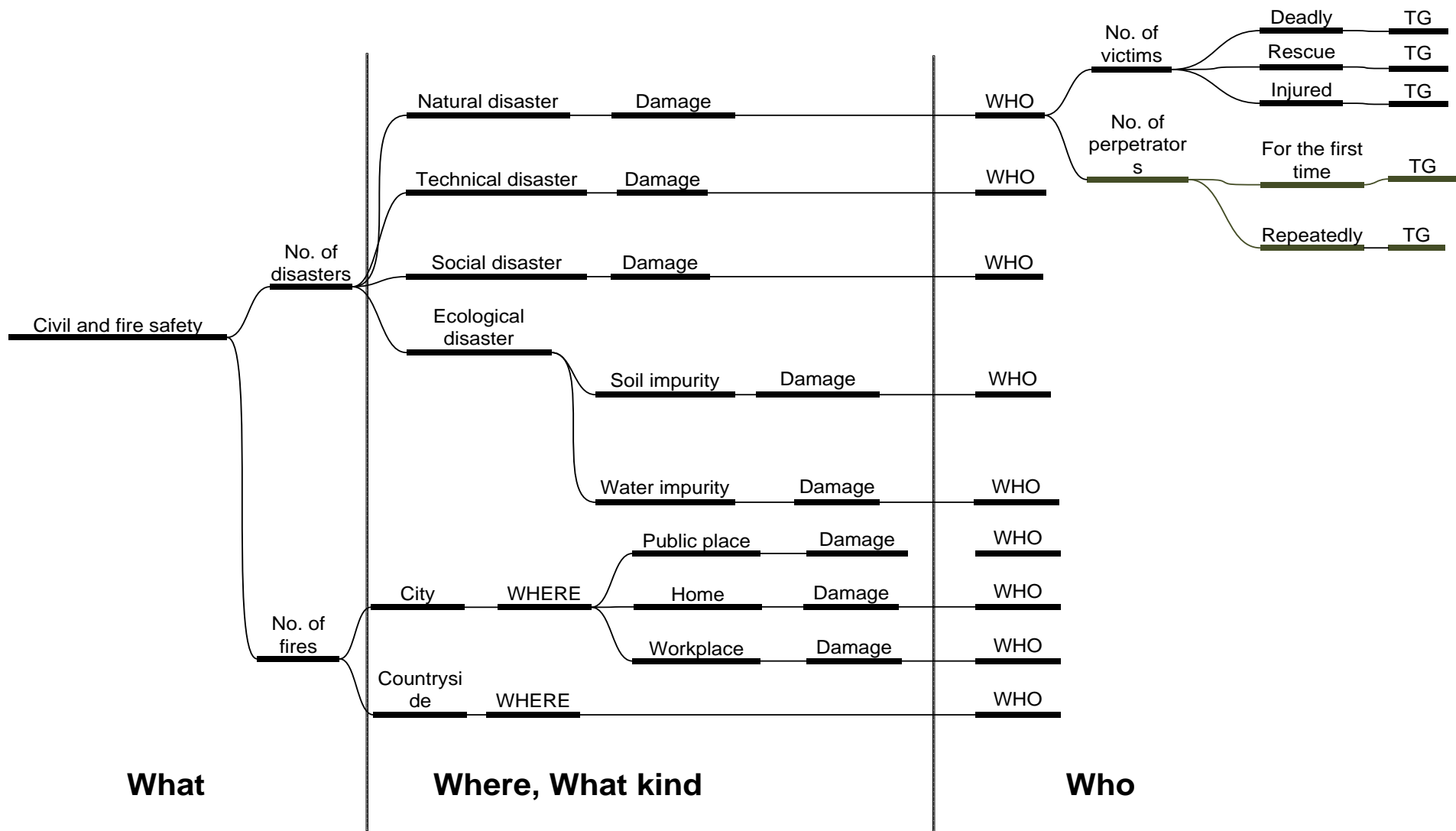


SS perspėjimo sistema: daugiakriterio vertinimo sistema

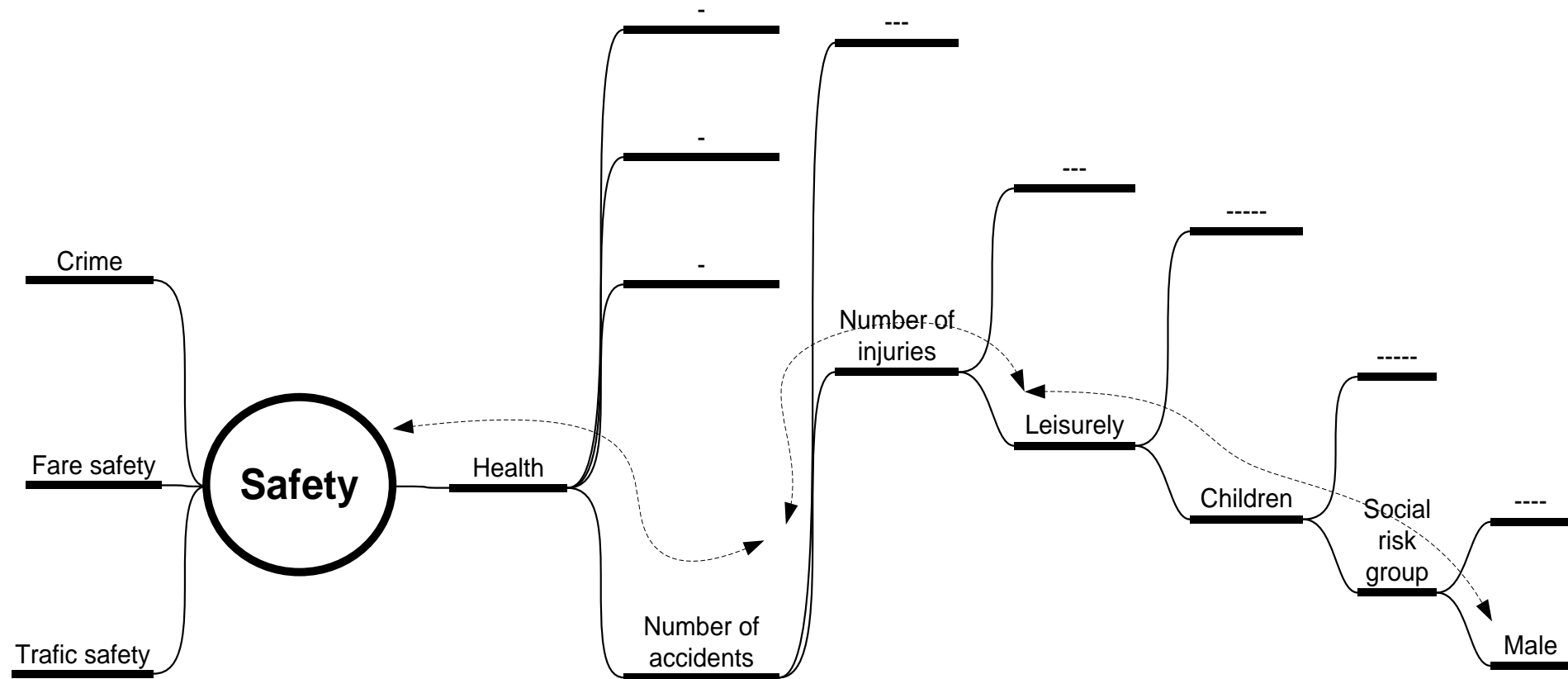
- Integruojami keturi hierarchiniai kriterijų lygiai
 - Pirmasis lygis atitinka socialinį kontekstą
 - Tai demografiniai duomenys apie nelaimingų atsitikimų dalyvius
 - Visi kriterijai, kurie atsako į klausimą : **kas** pateko į nelaimingą atsitikimą
 - Antras ir trečias lygis yra saugumo kriterijai
 - Atsakymai į klausimus **kur** įvyko nelaimingas atsitikimas ir **kokios** rūšies tai nelaimingas atsitikimas
 - Ketvirtas lygis atitinka aukščiausią ir labiausiai apibendrintą saugumo lygį
 - Atsakymas: **kas atsitiko?**
 - Nelaimingų atsitikimų skaičius, apsinuodijimų skaičius, apiplėšimų skaičius, gaisrų skaičius



Kriterijų hierarchinė priklausomybė: priešgaisrinės saugos saugumo elemento pavyzdys



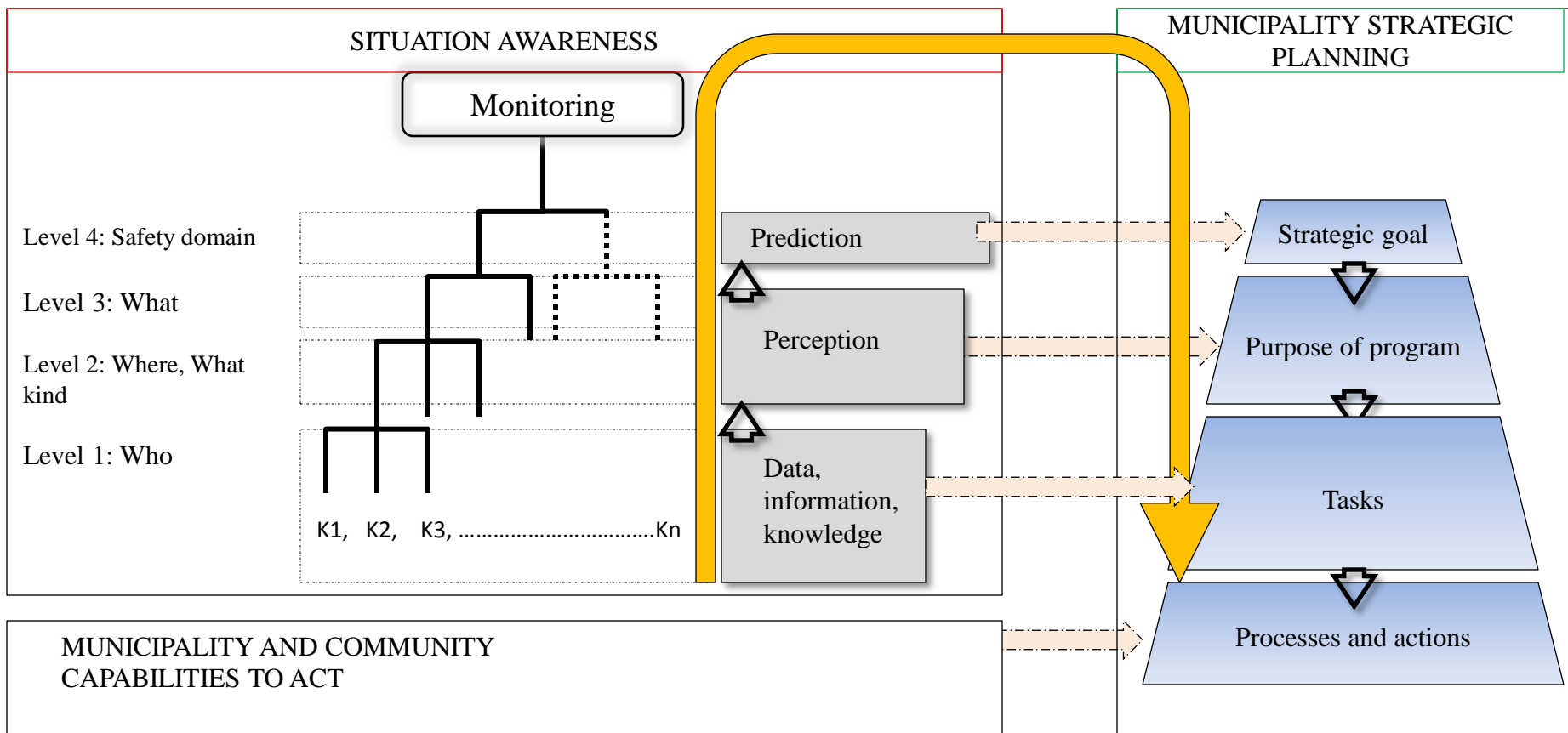
Ką paaiškina hierarchinė kriterijų sistema?



SS perspėjimo sistemos konceptinis modelis

- Perspėjimo sistemos elementai (duomenys, suvokimas ir prognozavimas):
 - Integruojami į bendrą saugumo stebėjimo sistemą
 - Susiejami su savivaldybės strateginiu planavimu, turima infrastruktūra
 - Nukreipiami į produktyvius savivaldybės veiksmus stiprinant saugumą.

SS perspėjimo sistema ir jos sąveika su strateginio savivaldybės planavimo sistema.



SS saugumo lygio stebėjimo

Microsoft Excel - SaugiSavivaldybe-vasaris.xls

File Edit View Insert Format Tools Data Window Help

Arial 10 B I U %

B5 fx

	A	B	C	D	E	F	G	H	I	J	K	L
1												
2												
3												
4												
5												
6												
7												
8												
9												
10												
11												
12												
13												
14												
15												
16												
17												
18												
19												
20												
21												
22												
23												
24												
25												
26												
27												
28												
29												
30												
31												
32												
33												
34												
35												

Meritas-Ekonomika-Sauga
Kuriname Lietuvos ateitį

Savivaldybės saugumo vertinimas

Savivaldybės duomenų įvedimas

Išplėstinės ataskaitos


Apibendrintas savivaldybės įvertinimas

Pagalba

Dėmesio kad programa sėkmingai veiktų „Excel“ programoje turi būti leistas makrokomandų (angl. „Macros“) vykdymas. Paččiau apie makrokomandų vykdymą skaitykite pagalbos skyrelyje

Duomenų rinkimas

Duomenų įvedimas



Nusikalstamumo būklės kriterijai

Sveikatos ir nelaimingų atsitikimų būklės kriterijai

Eismo saugumo srities būklės kriterijai

Civilinės saugos ir priešgaisrinės saugos būklės kriterijai

Vaikų saugumo būklės kriterijai

Savivaldybės pastangų gerinti saugumo būklę kriterijų rinkinys

Apibendrinti rizikos grupių duomenys

Uždaryti

Nusikalstamumas

Pagrindiniai rodikliai | Nusikaltimų vieta | Nusikaltimų rūšys | Nukentėjusieji nuo nusikalstamų veikų | Pirmą kartą nusikaltu: < >

Registruotų nusikaltimų skaičius 100 000 gyventojų

Nusikaltusių gyventojų skaičius 100 000 gyventojų

Nukentėjusiųjų nuo nusikalstamų veikų skaičius 100 000 gyventojų

Nukentėjusiųjų nuo smurto šeimoje skaičius

Laikotarpis: 2005 1 ketvirtis < > Pridėti Ištrinti Uždaryti

Visuomenės sveikata ir nelaimingi atsitikimai

Pagrindiniai rodikliai | Traumų skaičius | Savivaldybės pastangos I | Savivaldybės pastangos II

Profesinių traumų skaičius

Profesinių traumų skaičius Laisvalaikio traumų skaičius 100 000 gyv.

Statybos sektorius ir el., vandens tiekimas

Transporto sektorius

Apdirbamoji pramonė

Ž. ūkis ir miškininkystė


Prekyba

Kasyba

Laikotarpis: 2005 1 ketvirtis < > Pridėti Ištrinti Uždaryti

Reports (data presentation)

Izplēstīnēs ataskaitos ✕



Nusikalstamumo srities būklēs kriterijai

Sveikatos ir nelaimingū atsitikimū srities būklēs kriterijai

Eismo saugumo srities būklēs lygio kriterijai

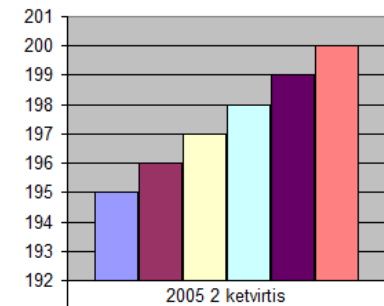
Civilinēs saugos ir priēgaisrinēs saugos srities būklēs lygio kriterijai

Vaikū saugumo srities būklēs kriterijai

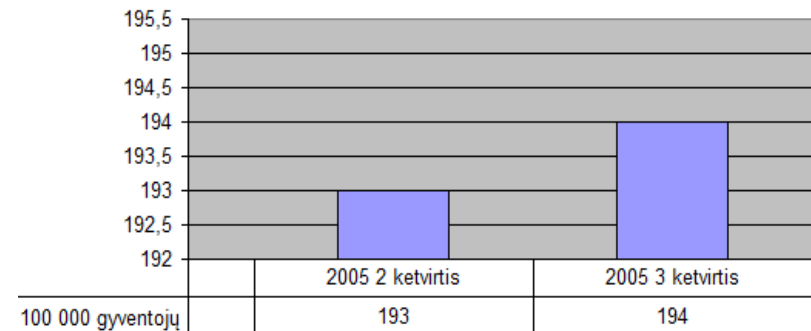
Apibendrinti rizikos grupiū duomenys

Uždaryti


Profesiniū traumū skaičius



statybos sektorius ir el., vandens tiekimas	195
transporto sektorius	196
Apdirbamoji pramonė	197
Ž. ūkis ir miškininkystė	198
Prekyba	199
Kasyba	200



Priežasčių suvokimas

Apibendrintas savivaldybės įvertinimas	
Grįžti į pradžią	
Pasirinkite ataskaitinį laikotarpį:	2005 4 ketvirtis
	
Rodikliai	Reikšmė
Registruotų nusikaltimų skaičius (100 tūkst. gyv.).	67
Žmogžudysčių skaičius (100 tūkst. gyv.).	2
Savižudybių skaičius (100 tūkst. gyv.).	0
Profesinių traumų skaičius (100 tūkst. gyv.).	54
Mirtingumas nuo traumų ir apsinuodijimų (100 tūkst. gyv.).	0
Gaisrų skaičius (100 tūkst. gyv.).	76
Žuvusių gaisruose skaičius (100 tūkst. gyv.).	0
Eismo įvykių skaičius (100 tūkst. gyv.).	545
Nukentėjusiųjų eismo įvykiuose skaičius (100 tūkst. gyv.).	545
Žuvusiųjų eismo įvykiuose skaičius (100 tūkst. gyv.).	124

IŠVADOS

- Saugios savivaldybės konstruktas bando pasiūlyti holistinį požiūrį į saugumą savivaldoje.
 - Integruoja vietos valdžios ir bendruomenių pastangas
 - leško veikiančių vadybinių priemonių saugumui sukurti ir palaikyti.
- Saugios savivaldybės efektyvumas priklauso nuo situacijos perspėjimo sistemos efektyvumo. Perspėjimo sistema skirta laiku pastebėti besiformuojančias nesaugumo tendencijas.
 - Perspėjimo sistemos privalumai:
 - Informacija apie saugumo lygį konkrečioje teritorijoje
 - Galimybė perimti gerą patirtį iš kitų savivaldybių saugumo srityje.
- Siūlomas saugumo perspėjimo modelis
 - susieja įprastus saugumo elementus su socialiniais savivaldybėms aktualiais kriterijais
 - pateikia informaciją, tinkamą naudoti strateginiame planavime.

AČIŪ UŽ DĒMESĪ

Birute.Mikulskiene@mruni.eu